

La zona central del Magdalena: Mas que chusma, guerrilla y paramilitares

"La memoria abre archivos que la ciencia ya había cerrado". Walter Benjamín

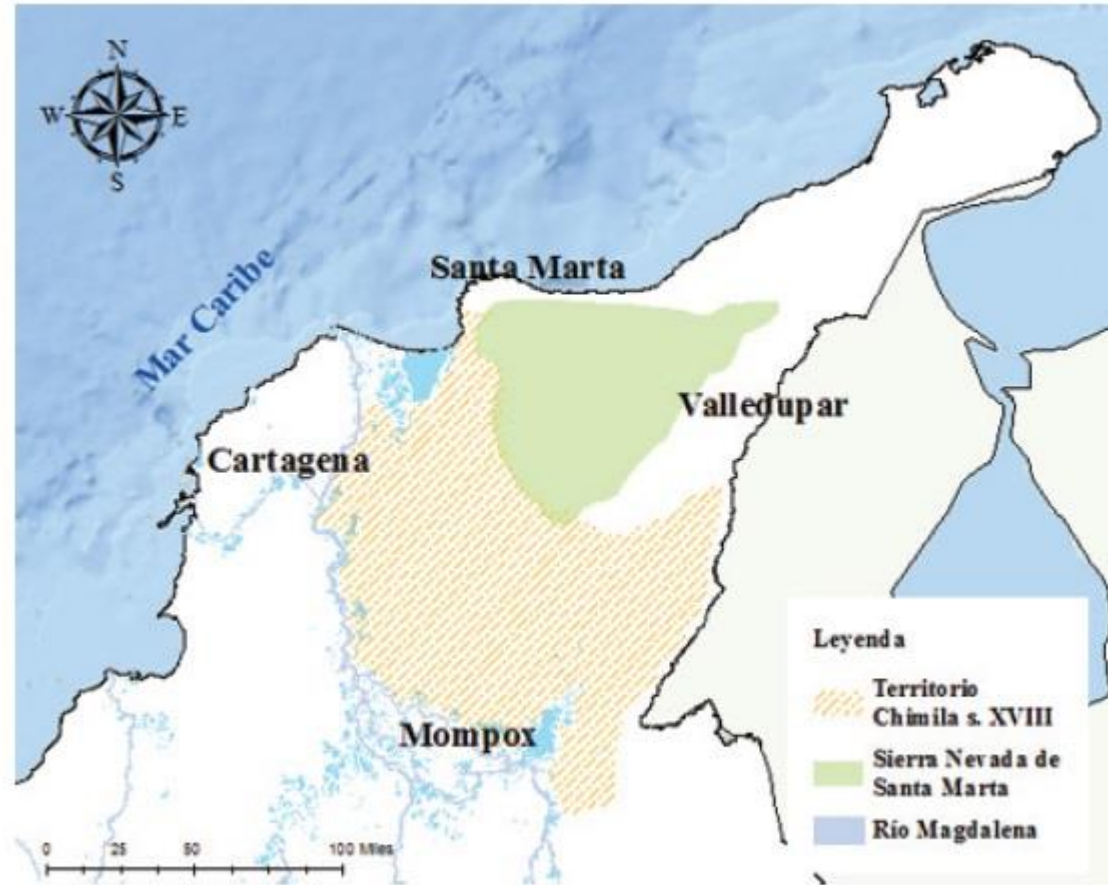


Figura 1. ubicación de los Chimila

HISTORIA DE LA VIOLENCIA

- 10 Mil CHIIMILAS EXTERMINADOS
- LA MASACRE DE LAS BANANERAS UN CANTIDAD INDETERMINADA
- MASACRE DE NUEVA VENECIA (2000) (37)
- MASACRE DEL PLAYON (1999) (27)
- MASACRE DE TROJAS DE CATACA (2000) (?)
- MASACRE DEL PIÑON (1999) (27)
- GUAMACHITO (2001) (6)
- SANTA ROSALÍA Y LA GRAN VÍA (2001 Y 2002) (11) (4)

- Orihueca (2002) (6)
- CIENAGA (2002) (5)
- IBERIA (2001) (5)
- Aguas Dulces. Sitionuevo (2002) (10)
- Rio Frío. (1997) (7)
- Polvorín (2000) (10)
- Barrio El porvenir (Cienaga) (2000) (5)
- Aracataca. (2001, 2002) (18)
- Remolino (2000) (4)
- Palermo (Sitio Nuevo) (2001) (6)