



Fundación para el Desarrollo  
Integral del Pacífico

## El Pacífico en el Plan Nacional de Desarrollo

---

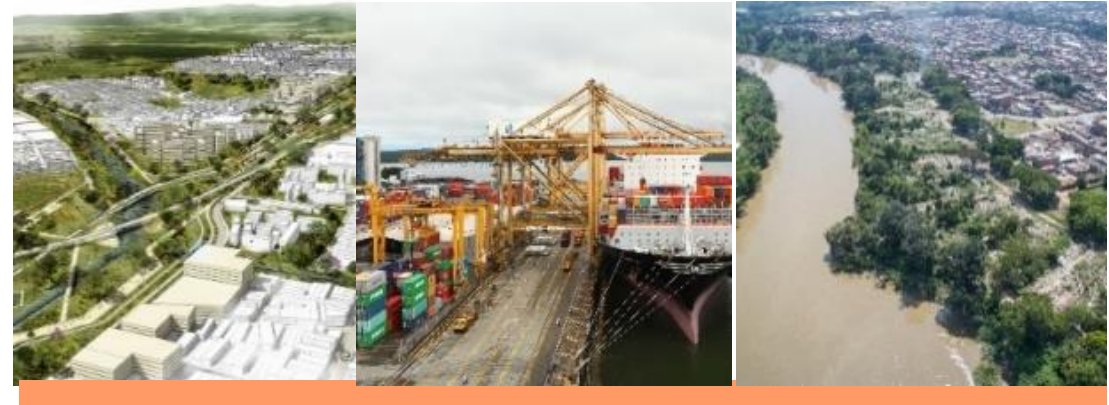
Jueves 22 de noviembre de 2018



## Fundación para el Desarrollo Integral del Pacífico, FDI Pacífico

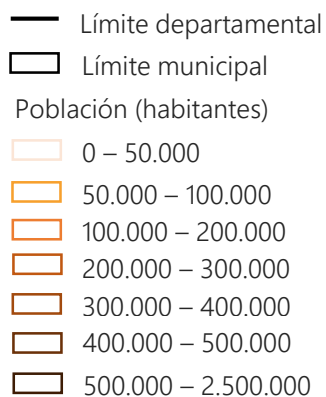
- *Organización privada*
- *Sin ánimo de lucro*
- *Independiente*
- *Apolítica*

De la mano de 34 empresas del Valle del Cauca y nacionales, impulsamos el desarrollo en el Pacífico colombiano, con el fin de articular a la Región y a sus cuatro departamentos como la fuerza económica, cultural y natural que somos.

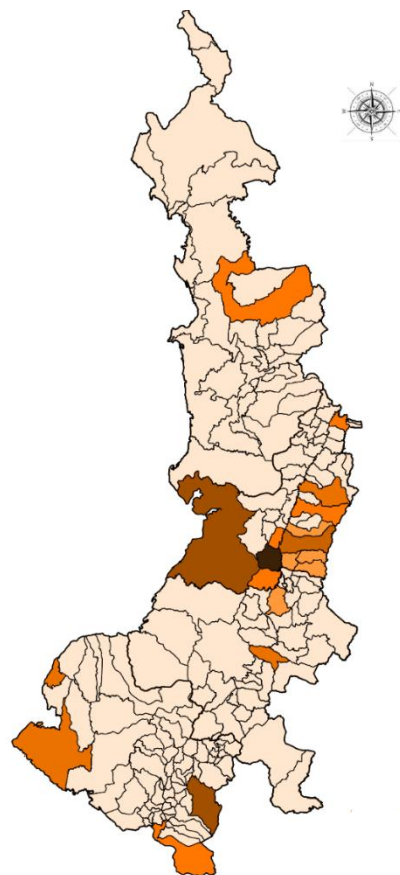


# Lectura del Territorio

*Distribución de la población  
Región Pacífico de Colombia*



*El **48%** de la población total de la Región se concentra en el sur del Valle y el norte del Cauca.*



Valle del Cauca - **56%** (4.756.113)

Chocó - **6%** (515.145)

Nariño - **21%** (1.809.116)

Cauca - **17%** (1.415.933)

*Fuente:* Coordinación de Identificación y Monitoreo con datos de DANE 2018

\* Población total Región Pacífico: 8.496.307 – DANE, 2018

# Lectura del territorio



Fuente: DANE, Departamento Nacional de Planeación, Cámara de Comercio de Cali 2018.

## Economía |

PIB Región Pacífico 2016 precios corrientes: \$116,5 billones (13,5% del país)

Valle del Cauca explica el 71,8% del PIB regional

\*\*La extensión de la Región Pacífico es de 165.550 km<sup>2</sup> (11,4% del país)

## Población | 2018:

8.496.307 habitantes (17% de la población nacional)

Población étnica: 34,2% (6,8% indígena; 27,4% afro)

88% de municipios del litoral con territorios colectivos

## Pobreza monetaria | Incidencia de pobreza 2017:

Valle:	21,1%	Nariño:	40,2%
Cauca:	48,7%	Chocó:	58,7%
<b>Colombia:</b>			<b>26.9%</b>

## Empleo | Tasa de desempleo 2017:

Valle:	11,5%	Nariño:	6,8%
Cauca:	8,3%	Chocó:	9,8%
<b>Colombia:</b>			<b>9,4%</b>

## Seguridad | Tasa de homicidios (x100.000 habitantes) 2016:

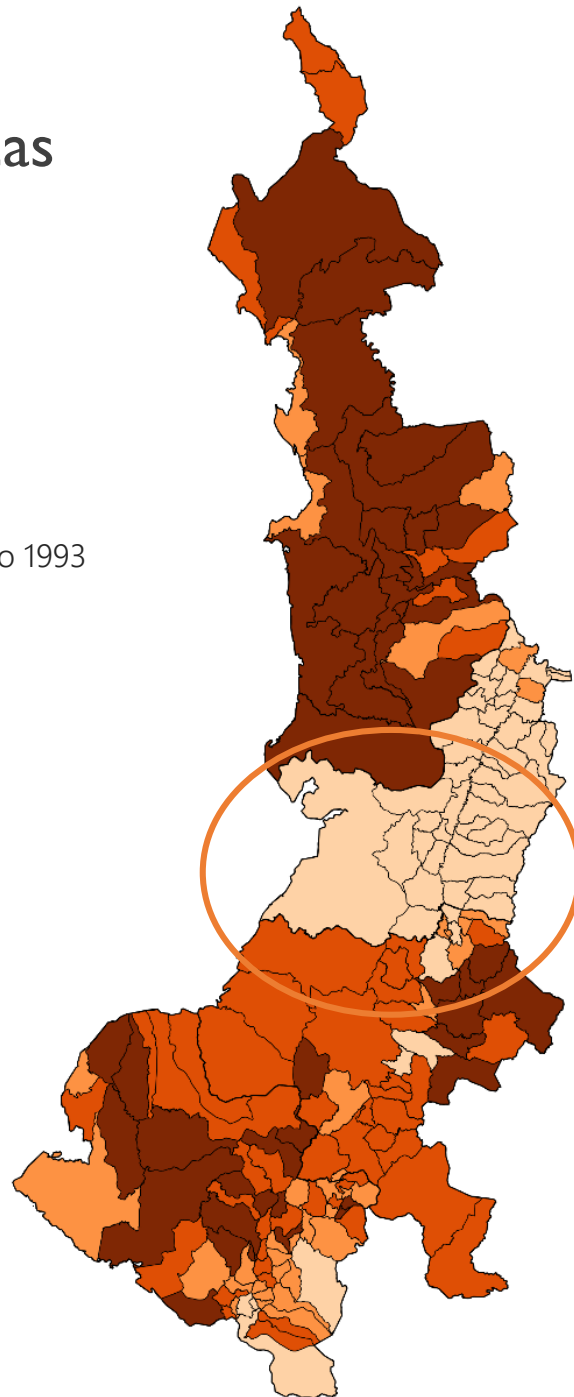
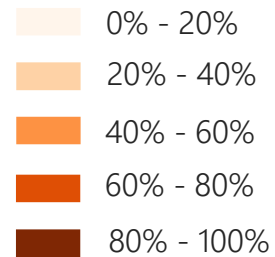
Valle:	50,51	Nariño:	19,86
Cauca:	21,58	Chocó:	31,17
<b>Colombia:</b>			<b>23,02</b>

# Necesidades Básicas Insatisfechas

1993

□ Límite municipal

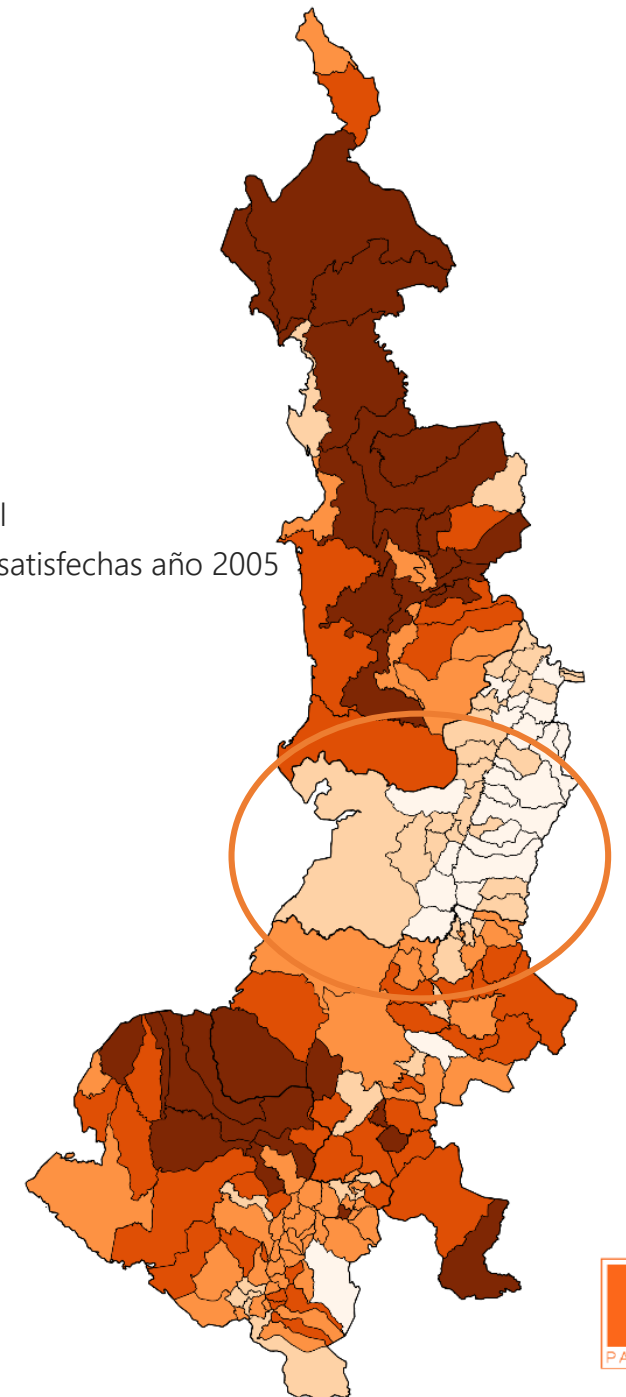
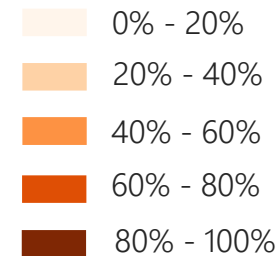
Necesidades básicas insatisfechas año 1993



2005

□ Límite municipal

Necesidades básicas insatisfechas año 2005



*Fuente:* Elaboración Coordinación de Identificación y Monitoreo con datos de Censo 1993 / 2005 DANE.. Tomado de: *Estudios sociales del Pacífico colombiano* (Galvis, et al.), Banco de la República

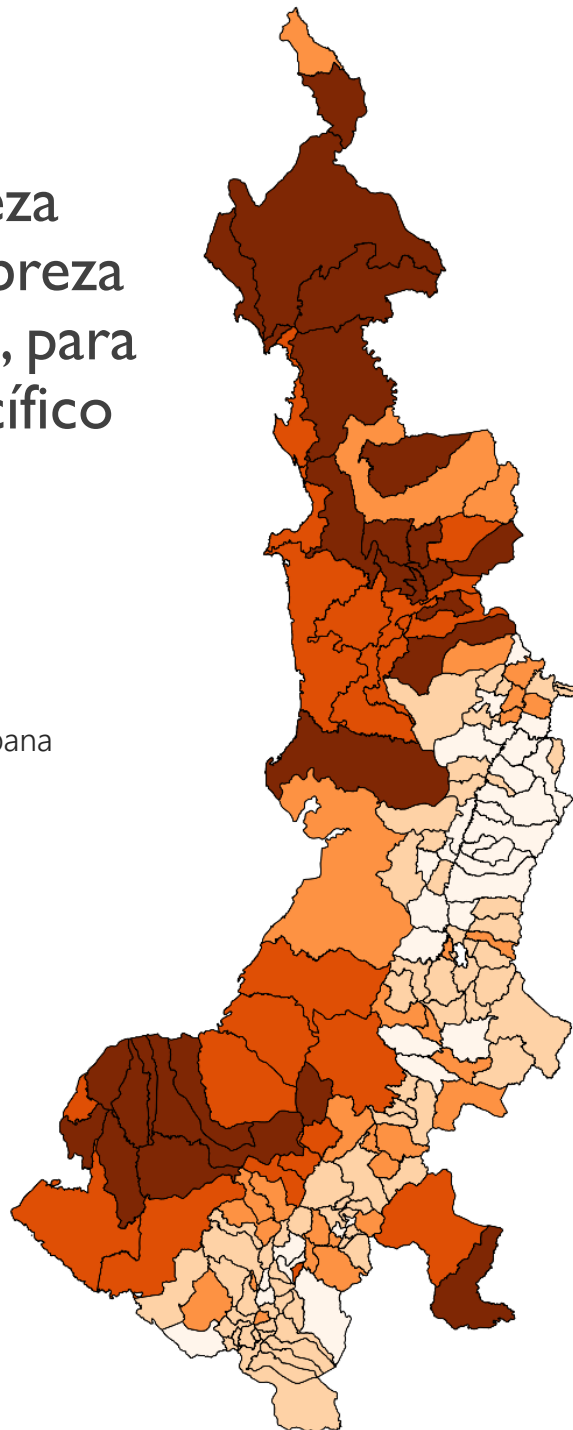
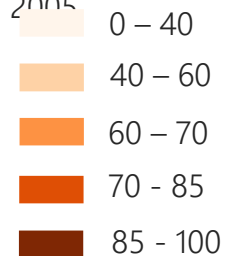
# Incidencia de la pobreza según el Índice de Pobreza Multidimensional, IPM, para los municipios del Pacífico Colombiano

## Zona urbana

□ Límite municipal

Incidencia de pobreza según IPM zona urbana

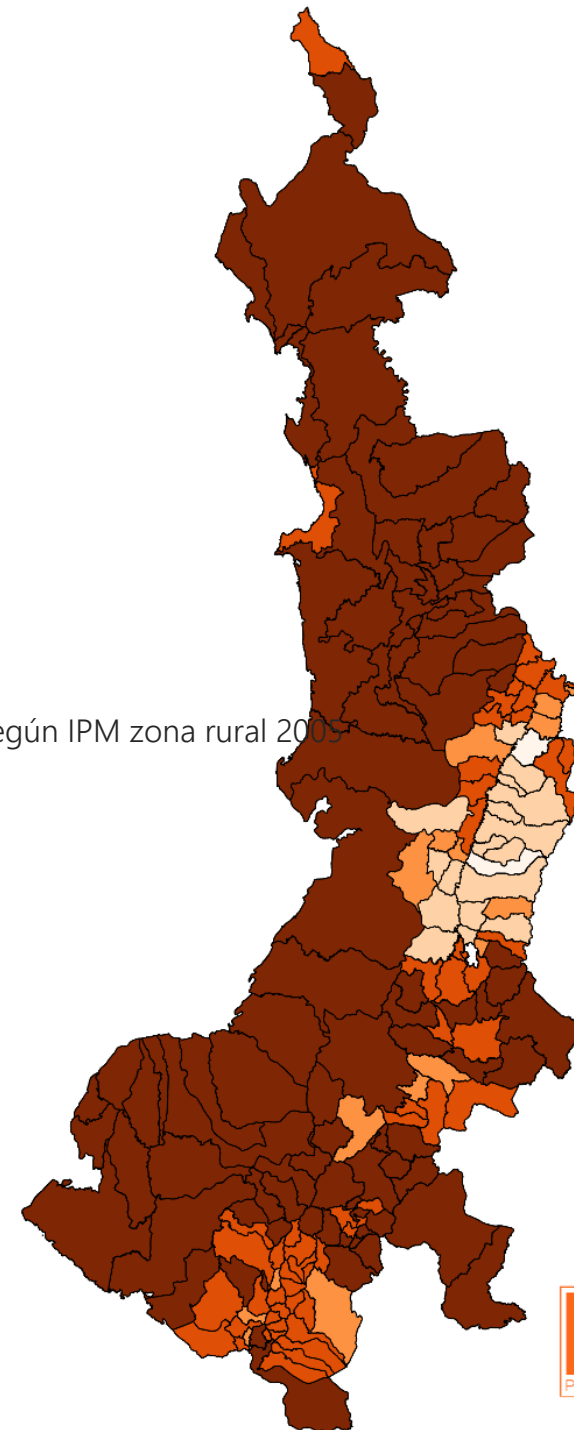
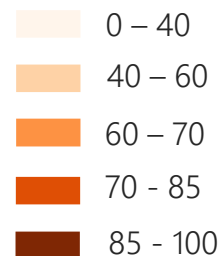
2005



## Zona rural

□ Límite municipal

Incidencia de pobreza según IPM zona rural 2005



*Fuente:* Elaboración Coordinación de Identificación y Monitoreo con datos de Censo 2005 DANE.. Tomado de: *Estudios sociales del Pacífico colombiano* (Galvis, et al.), Banco de la República.

## El Pacífico: ¿La exclusión en los tiempos del auge?

La brecha entre Bogotá y Chocó se triplicó en los últimos 15 años



Cifras en Porcentaje	2002	2003	2004	2005	2008	2009	2010	2011	2012	2013	2014	2015	2016	2017
Cauca	57,8	62	60	56,1	66,4	66,1	64,7	62	62,1	58,4	54,2	51,6	50,7	48,7
Chocó	67,6	69,2	72,7	74,7	73,1	68,3	64,9	64	68	63,1	65,9	62,8	59,8	58,7
Nariño	65,7	70	65,2	58,7	56,1	55,1	56,4	50,6	50,8	47,6	42,9	40	45,7	40,2
Valle del Cauca	38,9	41	38	36,6	33,4	33,3	30,7	30	26,9	27,2	22,7	21,5	22,6	21,1
Córdoba	65,6	64	67,6	63,7	62	61,8	63,6	61,5	60,2	51,8	46,3	46,6	44,8	45,8
La Guajira	67,2	58,3	57,7	57,8	69,9	66,7	64,6	57,4	58,4	55,8	53	53,3	52,5	52,6
Sucre	69,2	58,2	64	63,8	66,6	66,2	63,7	53	51,5	47,3	43,9	44,7	46,7	41,6
Antioquia	47,9	46,2	44,4	41,8	38,3	35,1	31,3	29,3	26,8	24,2	24,3	23,7	21,9	21,3
Bogotá D.C.	31,8	32,1	28,8	26,6	19,7	18,3	15,4	13,1	11,6	10,2	10,1	10,4	11,6	12,4
Total Nacional	49,7	48	47,4	45	42	40,3	37,2	34,1	32,7	30,6	28,5	27,8	28	26,9

Fuente: Galvis, Moyano y Alba. Banco de la República 2016 p.14, DANE 2018.

# Conectividad y Recurso Hídrico

## Conectividad y recurso hídrico

- Límite departamental
- Red vial primaria

*Tenemos una Región débilmente conectada con el Océano Pacífico*

*Fuente:* Coordinación de Identificación y Monitoreo con datos de MinTransporte e Invias 2006.



- Límite departamental
- Ríos tributarios y cuerpos de agua

*Existe amplia disponibilidad de recursos hídricos en zonas donde no hay una adecuada infraestructura de servicios para su aprovechamiento.*

*Fuente:* Coordinación de Identificación y Monitoreo con datos de Ministerio de Medio Ambiente y Desarrollo Sostenible 2006.

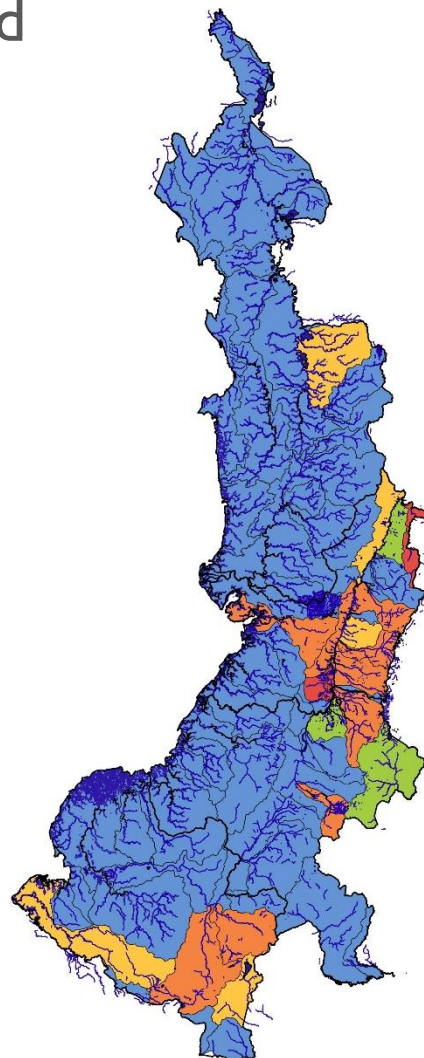




## Alteración calidad del agua

- ▭ Límite departamental
  - ▭ Ríos y principales cuerpos de agua
  - Ríos tributarios
- Índice de alteración a la calidad del agua
- ▭ Muy alto
  - ▭ Alto
  - ▭ Medio alto
  - ▭ Moderado
  - ▭ Bajo

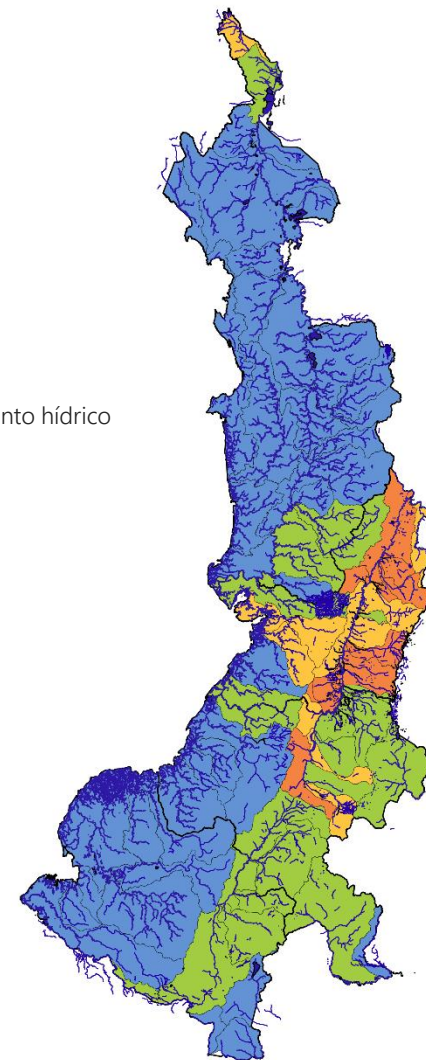
*Fuente:* Coordinación de Identificación y Monitoreo con datos de IDEAM 2014



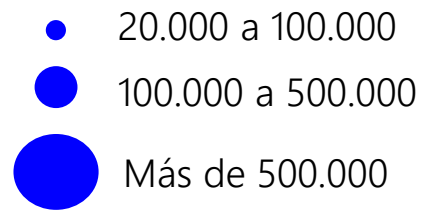
## Vulnerabilidad hídrica

- ▭ Límite departamental
  - ▭ Ríos y principales cuerpos de agua
  - Ríos tributarios
- Índice de vulnerabilidad al desabastecimiento hídrico
- ▭ Muy alto
  - ▭ Alto
  - ▭ Medio alto
  - ▭ Moderado
  - ▭ Bajo

*Fuente:* Coordinación de Identificación y Monitoreo con datos de IDEAM 2014

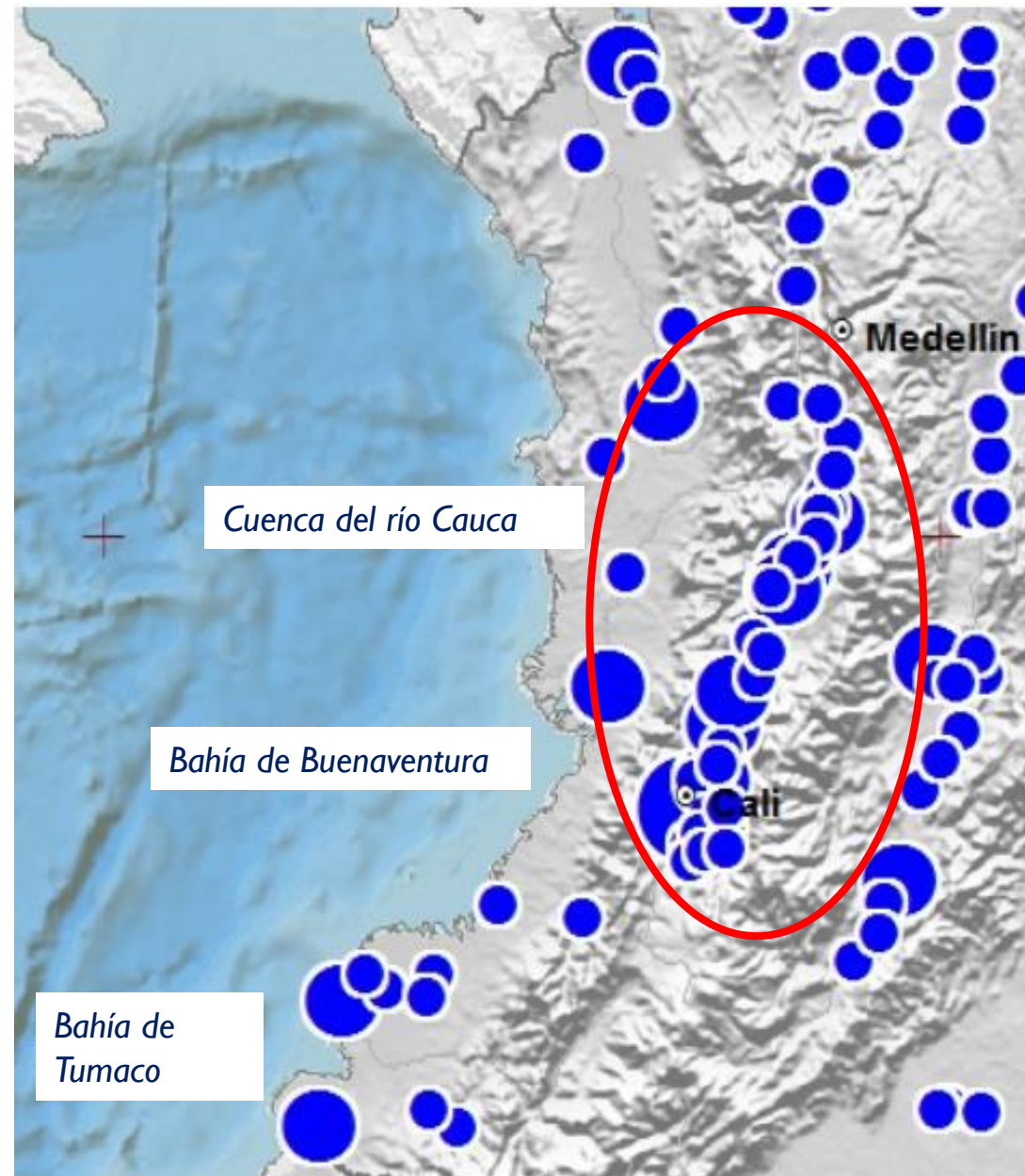


## Población expuesta a inundaciones 2001 - 2005



Fuente: Corporación OSSO 2009.

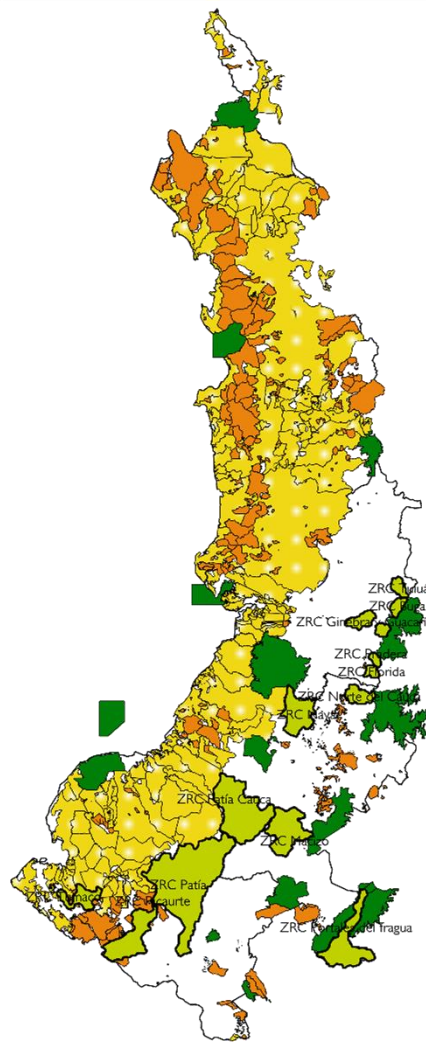
*Las afectaciones a las cuencas hídricas de la región también han derivado en riesgos para la población. Ej: cuenca del río Cauca*



## Lectura del Territorio

- Límite departamental
- Consejos comunitarios afro
- Resguardos indígenas
- Parques Nacionales Naturales
- Zonas de Reserva Campesina proyectadas

**51,5%** del territorio está titulado en Consejos Comunitarios Afro y Resguardos Indígenas



*Fuente:* Coordinación de Identificación y Monitoreo con datos de Ministerio del Interior 2017, Parques Nacionales Naturales 2016, Asociación Nacional de Zonas de Reserva Campesina 2016.

A febrero de 2018 hay en el Pacífico **202 Consejos Comunitarios** registrados en Min Interior - de los 279 del país - **(72.4%)**.

A Junio de 2017 hay en el Pacífico **335 Resguardos indígenas** registrados en Min Interior - de los 872 del país - **(38.42%)**.

### Zonas de Reserva Campesina a 2016

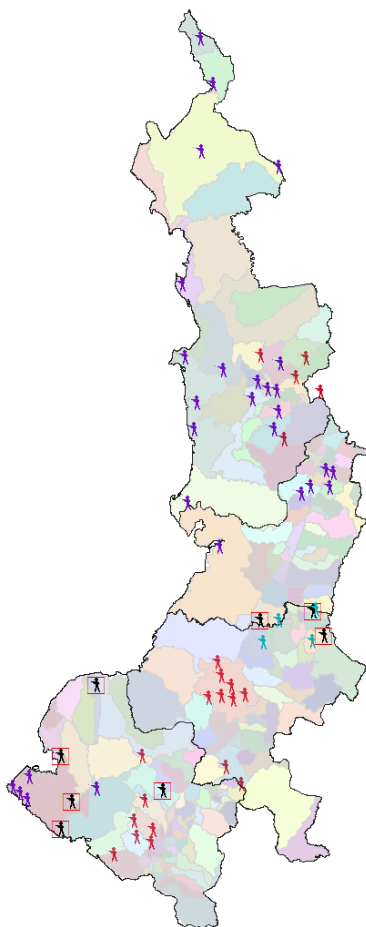
- Constituidas en Colombia: 5 (ninguna en la RP)
- En proceso de constitución en Colombia: 7
- Proyectadas en Colombia: 43
- Proyectadas en la Región Pacífico: 14

# Conflicto Armado

- ▭ Límite departamental
- 👤 EPL
- 👤 ELN
- 👤 Clan del Golfo (AGC)
- 👤 Disidencias de FARC

Zonas como Buenaventura, norte del Cauca y el norte del Valle aún presentan importantes retos asociados al conflicto armado.

Fuente: Coordinación de Identificación y Monitoreo con datos de FFMM 2017, PONAL 2017, FIP 2017, UMAIC 2017.



- ▭ Límite departamental
- ▭ PDET Pacífico Frontera
- ▭ Nariñense
- ▭ PDET Alto Patía
- ▭ PDET Chocó
- ▭ ZOMAC

El 45% de los municipios de la Región está priorizada en ZOMAC

43,9% del territorio es zona PDET y en él vive el 22,6% de la población del Pacífico

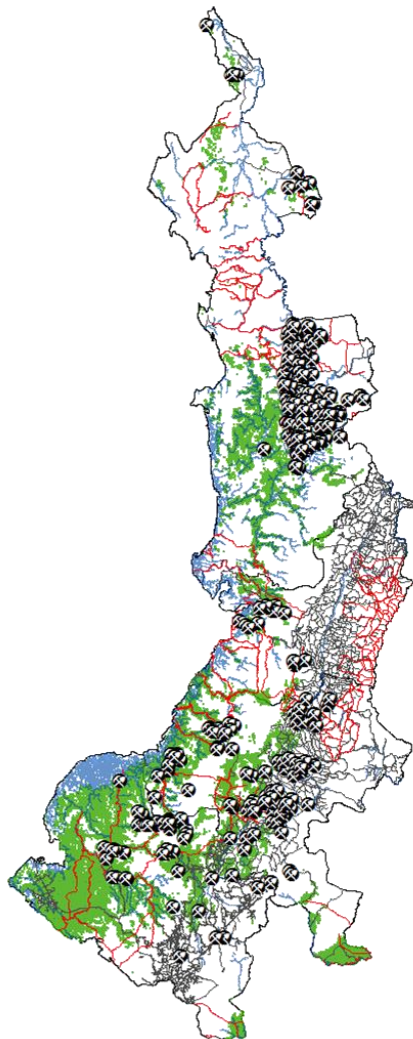
Fuente: Coordinación de Identificación y Monitoreo con datos de ART 2017 y Ministerio de Hacienda y Crédito Público 2017.



# Vías e Ilegalidad

- Límite municipal
- Ríos y principales cuerpos de agua
- Corredores de narcotráfico
- Vías primarias y secundarias
- Cultivos de coca
- ⊗ Minería ilegal

*Fuente:* Coordinación de Identificación y Monitoreo con datos de PONAL 2016, ONUDC 2018, SIMCI 2018, INVIAS 2006, DANE 2017 Minminas 2017.



**65.567** Has de coca en la Región Pacífico (2017)\*

En la Región Pacífico se encuentra concentrado el **38%** de los cultivos de coca del país. Pero 4 municipios concentran el **21%**.

Tumaco, Nariño (**19.517 Has**) – 11%

El Tambo, Cauca (**6.661 Has**) – 4%

El Charco, Nariño (**4.631 Has**) – 3%

Barbacoas, Nariño (**4.590 Has**) – 3%

\***171.495** Has de coca en Colombia en 2017

- Del 2012 al 2017 se han incrementado en **123.705** Has los cultivos de coca en Colombia. (En el año 2000 eran 163.290 Has)



## | RAP Pacífico

# Pacto por el Pacífico: Diversidad para la Equidad, la Convivencia Pacífica y el Desarrollo Sostenible

### Ejes Estratégicos

#### **Gobernanza y Gobernabilidad Territorial**

Prácticas estables de buen gobierno, recuperación de la legitimidad, la confianza institucional y fortalecimiento de la participación ciudadana; acompañamiento de y gestión conjunta para el mejoramiento de indicadores sociales de impacto regional.

#### **Infraestructura y Gestión del Conocimiento para la Integración y la Competitividad Regional**

Infraestructura multimodal para la integración intrarregional, interregional e internacional y gestión del conocimiento pertinente en tecnologías para servicios públicos, cadenas productivas y conocimiento ancestral.

#### **Sostenibilidad Ambiental y Ecosistémica**

Manejo integral de la zona costera en el contexto de la gestión del riesgo y cambio climática; modelo regional y de planeación integral del territorio.

#### **Desarrollo Económico, Colectivo e Incluyente**

Desarrollar las industrias culturales articuladoras de la región y promover cadenas de apuestas productivas que respondan a la vocación y necesidades de la región.

#### **Identidad Cultural y Paz Territorial**

Educación para la apropiación y la valoración de la riqueza y la diversidad cultural. Reconstrucción del tejido social, justicia restaurativa y resolución de conflictos.



## | Proyectos de alto impacto impulsados por la FDI Pacífico

### Eje transversal | PLANEACIÓN TERRITORIAL

- RAP Pacífico
- Cali Distrito Especial
- POT Modernos
- Plan Especial para el Desarrollo de Buenaventura

### Ejes temáticos | PROYECTOS

#### Educación, Salud y Bienestar:

- Fortalecimiento de la gestión educativa en el Valle del Cauca
- Fortalecimiento del Modelo Integral de Atención en Salud

#### Agua y Sostenibilidad Ambiental

- Plan Jarillón de Cali
- Recuperación de la Cuenca del Río Cauca

#### Infraestructura y Competitividad

- Ferrocarril del Pacífico
- Aeropuertos de Palmira y Buenaventura
- Movilidad urbana: MIO, Tren de Cercanías y Corredor Verde
- Corredores viales: Bogotá – Buenaventura, Pacífico – Orinoquia y Cali – Rumichaca



Fundación para el Desarrollo  
Integral del Pacífico

[www.f DIPACIFICO.ORG](http://www.f DIPACIFICO.ORG)

[f DIPACIFICO](https://www.facebook.com/f DIPACIFICO) | [@f DIPACIFICO](https://twitter.com/f DIPACIFICO)